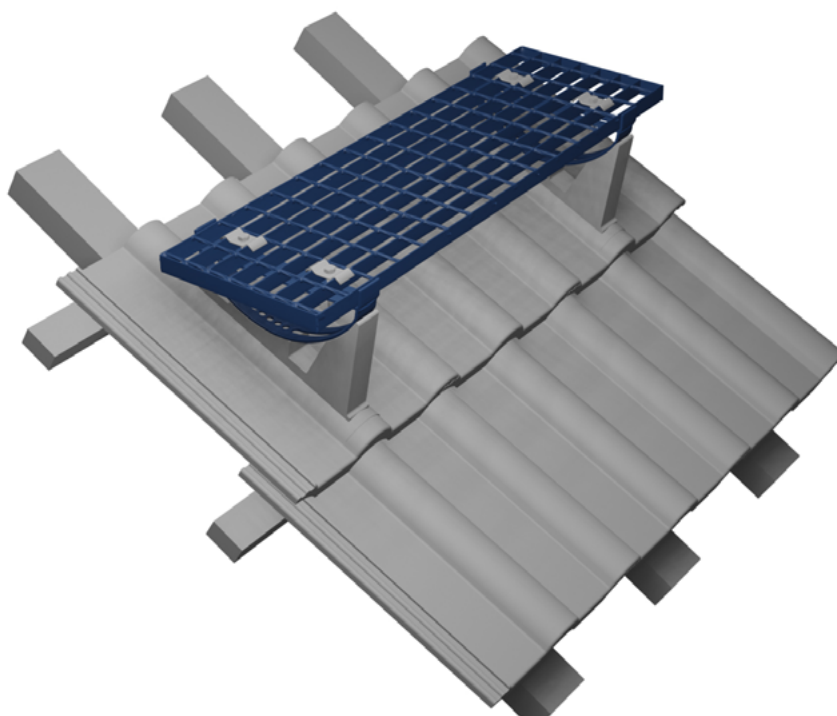


## DIN EN 516-1-A

<b>Produkt</b>	Trittplächen, Laufstege und Bügel mit Rosten von 400 bis 3.000 mm Länge
<b>Verwendung</b>	auf Dachziegel und Betonstandstein
<b>Montage</b>	<ul style="list-style-type: none"><li>• Die Laufroststütze bzw. den Bügel der Dachneigung anpassen – dürfen nicht mehr als 3° von der Waagerechten abweichen – und mittels der vom jeweiligen Hersteller vorgesehenen Befestigungsart auf dem Standstein befestigen.</li><li>• Bei der Montage des Standsteines die Vorgaben des Herstellers beachten.</li><li>• Einsatzbereich = 20° – 50° Dachneigung</li><li>• Die Verbindung der Laufroststütze bzw. Bügel mit den Rosten der Trittplächen und Laufstege erfolgt mit 2 geeigneten Befestigungsmitteln.</li><li>• Der Stützabstand darf nicht mehr als 65 cm betragen.</li></ul>



### Haftungsausschluss

Zusätzlich zu dieser Einbauanleitung hat der installierende Fachbetrieb die gültigen Vorschriften und Regeln der Technik zu beachten. Die in dieser Anleitung enthaltenen Hinweise zur Dimensionierung sind lediglich Hinweise aus der Praxis, die nur verbindlich über eine statische Prüfung im Einzelfall zu klären sind. Die GUST.OVERHOFF GmbH & Co. KG haftet nicht für die in kaufmännischen Angeboten enthaltenen Dimensionierungshinweise, da im Rahmen von Angebotsabgaben im Allgemeinen nicht alle technischen Rahmenbedingungen abgestimmt werden können. Der Installationsbetrieb ist verantwortlich für die mechanische Haltbarkeit der montierten Produkte an die Gebäudehülle, insbesondere für deren Dichtigkeit. Die Bauteile der GUST.OVERHOFF GmbH & Co. KG sind dafür nach den zu erwartenden Belastungen und dem gültigen Stand der Technik ausgelegt. GUST.OVERHOFF GmbH & Co. KG übernimmt keine Haftung für Schäden der Gebäudehülle, die durch unsachgemäßen Einbau erfolgen.