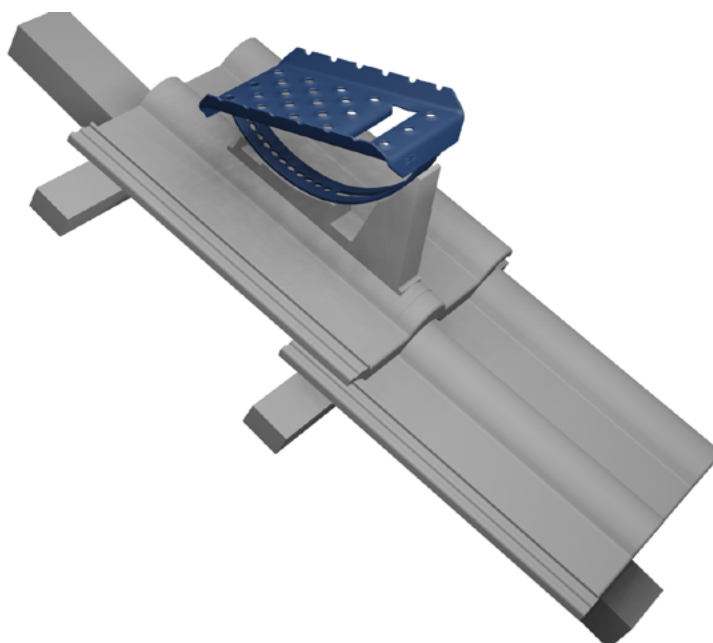


DIN EN 516-1

Produkt	Einzeltritt DASTA-TB
Verwendung	auf Betonstandstein
Ausführung	gerade und verkröpft
Montage	<ul style="list-style-type: none">• Dachtritt der Dachneigung anpassen – darf nicht mehr als 3° von der Waagerechten abweichen – und mittels der vom jeweiligen Hersteller vorgesehenen Befestigungsmaterialien (z.B. M-8-Muttern oder -Schrauben) auf dem Standstein befestigen.• Bei der Montage des Standsteines die Vorgaben des Herstellers beachten.• Einsatzbereich = 20° – 50° Dachneigung



Haftungsausschluss

Zusätzlich zu dieser Einbauanleitung hat der installierende Fachbetrieb die gültigen Vorschriften und Regeln der Technik zu beachten. Die in dieser Anleitung enthaltenen Hinweise zur Dimensionierung sind lediglich Hinweise aus der Praxis, die nur verbindlich über eine statische Prüfung im Einzelfall zu klären sind. Die GUST.OVERHOFF GmbH & Co. KG haftet nicht für die in kaufmännischen Angeboten enthaltenen Dimensionierungshinweise, da im Rahmen von Angebotsabgaben im Allgemeinen nicht alle technischen Rahmenbedingungen abgestimmt werden können. Der Installationsbetrieb ist verantwortlich für die mechanische Haltbarkeit der montierten Produkte an die Gebäudehülle, insbesondere für deren Dichtigkeit. Die Bauteile der GUST.OVERHOFF GmbH & Co. KG sind dafür nach den zu erwartenden Belastungen und dem gültigen Stand der Technik ausgelegt. GUST.OVERHOFF GmbH & Co. KG übernimmt keine Haftung für Schäden der Gebäudehülle, die durch unsachgemäßen Einbau erfolgen.