

## Einfache Montagetechnik

für alle gängigen Dachtypen geeignet!

Die **komfortable Einbautechnik** der OVERHOFF-Komponenten ermöglicht einen **schnellen Einbau**, ist **Kosten sparend** und auch für das **Nachrüsten** auf älteren Dächern bestens geeignet.

**Zusätzliche Montageteile sind nicht mehr erforderlich.**

Einfach einhängen, die Klemmwirkung der Halterung sorgt für einen sicheren und stabilen Sitz zwischen Dachlatte und Pfanne. OVERHOFF-Halterungen sind frei im Wasserlauf montier- und bei allen gängigen Dachtypen einsetzbar.

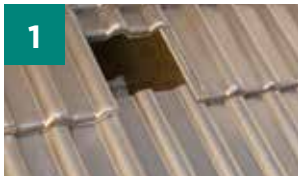


### Für jeden Dachtyp:

Alle Laufroststützen gibt es in 3 Ausführungen:

- für **großflächige Ziegel/Pfannen**
- für **normale Ziegel/Pfannen**
- für **Schiefer-, Papp- und Schindeldächer**

### In vier Schritten zur höchsten Sicherheit



OVERHOFF-Dachbegehungs-komponenten gibt es in verzinkt und in allen gängigen RAL-Farben!

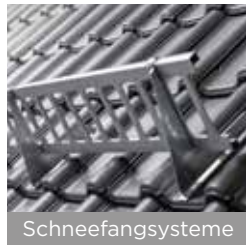
## Starke und zuverlässige Produkte

für Bau, Bedachung und Dachentwässerung

Bereits seit sechs Generationen fertigt GUST. OVERHOFF Produkte für den Bau-, Installations- und Bedachungssektor. Modernste Produktions- und Qualitätssicherungsverfahren garantieren hochwertige und sichere Produkte. Eine Produktionsfläche von 5.600 m<sup>2</sup> und die eigene Feuerverzinkerei ermöglichen genau aufeinander abgestimmte und kurze Fertigungsprozesse.



Sicherheitsdachhaken



Schneefangsysteme



Dachentwässerung



Alle Produkte zum Thema OVERHOFF-Dachbegehungs-komponenten finden Sie auch unter [www.gust-overhoff.de/produktkategorien/dachbegehung/](http://www.gust-overhoff.de/produktkategorien/dachbegehung/)



[www.gust-overhoff.de](http://www.gust-overhoff.de)

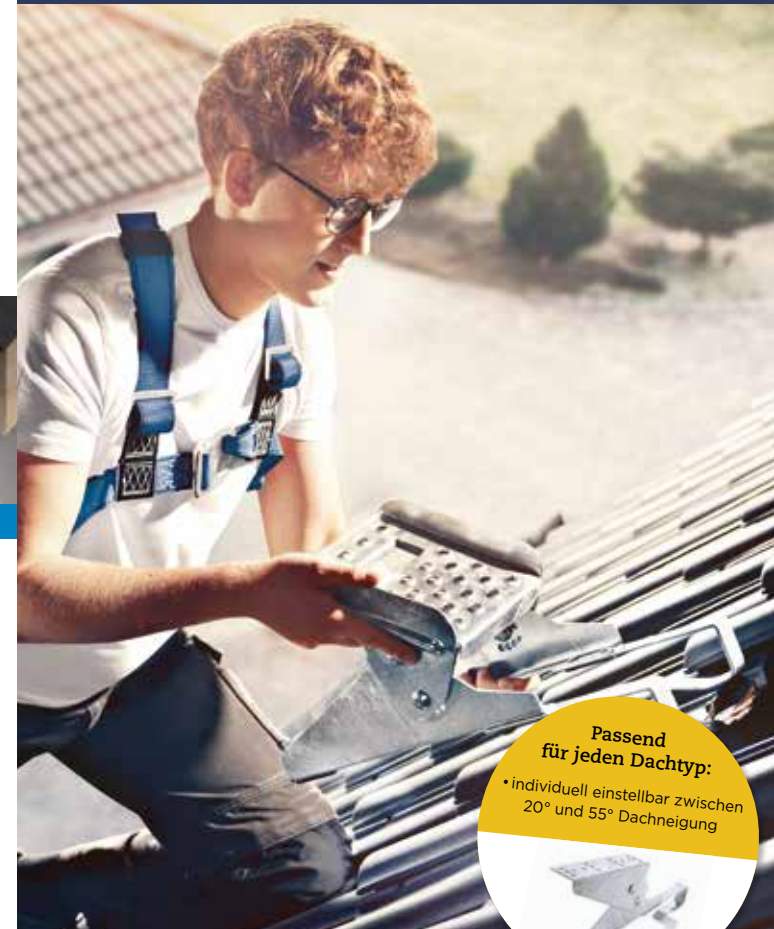
GUST. OVERHOFF GmbH & Co. KG  
Eisen- und Metallwarenfabrik

Flurstraße 1  
40822 Mettmann

T: +49 2104 9191-0  
F: +49 2104 9191-61  
E: [info@gust-overhoff.de](mailto:info@gust-overhoff.de)



QUALITÄT AUS METTMANN.



Passend für jeden Dachtyp:

• individuell einstellbar zwischen 20° und 55° Dachneigung



Dachsystemtechnik von GUST. OVERHOFF

GeOwalk  
Dachbegehungs-komponenten

nach DIN EN 516

# Mit OVERHOFF-Dachbegehungskomponenten

auf Sicherheit stehen!

GOwalk<sup>®</sup>

## Bügel für Betondachsteine

gemäß DIN EN 516  
OVERHOFF-Bügel für Betondachstein sind für Laufroste mit einer Breite von 250 mm geeignet.



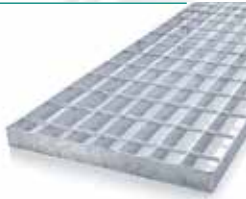
## Dachtritte für Betondachsteine

gemäß DIN EN 516  
OVERHOFF-Dachtritte für Betondachstein.



## Laufroste

gemäß DIN EN 516  
OVERHOFF-Laufroste sind Schweißpressroste mit gedrillten Querstäben. Breite 250 mm, Länge 420 - 3000 mm



## Universal-Laufroststütze

gemäß DIN EN 516  
OVERHOFF-Laufroststützen sind individuell auf die Dachneigung einstellbar und für Laufroste in 250 mm Breite zu verwenden.



## Universal-Einzeltritt

gemäß DIN EN 516  
OVERHOFF-Einzeltritte für Normal- und Großflächenziegel werden einfach eingehängt und auf die individuelle Dachneigung eingestellt.



## Befestigungen für Laufroste

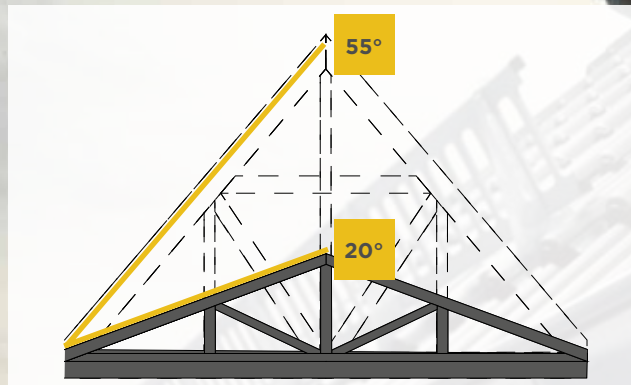
Überleger oder Edelstahl-Hakenschaube



## Individuell auf die jeweilige Dachneigung einstellbar



Universal-Laufroststützen und Universal-Dachtritt können individuell auf die Dachneigung eingestellt werden und sind einsetzbar auf Dächern mit einer Dachneigung von 20° bis 55°. Dabei sollte der kleinste Sparrenquerschnitt 6 x 8 cm betragen.



Dachbegehung leicht und sicher – vertrauen Sie dem Profi!

- schneller Einbau
- individuell auf die Dachneigung einstellbar
- Montage ohne zusätzliche Montageteile
- im Wasserlauf aller üblichen Dachpfannen frei montierbar
- zum Nachrüsten bestens geeignet
- hohe Sicherheit durch hochwertige Verarbeitung
- flacher Aufbau